

FalCon eXtra

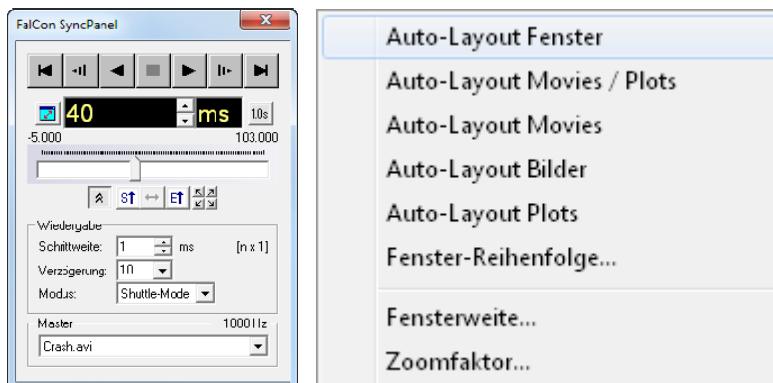
Hot Keys / Tastenkürzel

Viewer von Multi-Media-Daten

- **Strg+C** = Speichern in Zwischenablage
- **Strg-Taste gedrückt** während dem Schließen eines Fensters bewirkt ein Schließen aller Fenster des gleichen Typs, z. B. aller AVIs.

SyncPanel

- **L** = Auto-Layout Movies + Bilder + Plots
- **Umschalt + L** = Auto-Layout Movies in oberer Hälfte, Plots in unterer Hälfte
- **Leertaste** = Play+Pause bzw. Weiter (= "Start+Stopp")



Movies / AVIs und Bilder

- Verwenden Sie die **+ und - Tasten** zur Einstellung der Fenstergröße (Zoom).
- Drücken Sie **Pos1** für ein Rücksetzen auf 100% Originalgröße.
- Drücken Sie **Ende** für ein Maximieren auf den FalCon eXtra-Desktop.
- Drücken Sie die **Mausstaste 1** und ziehen Sie die Maus, um in das Bild zu zoomen.

Bilder

- Drücken Sie die **Strg-Taste** und die **Pfeiltasten** zur Einstellung der Cursorgröße während(!) des Weißabgleichs; die Farben werden innerhalb einer Fläche 1x1 bis 9x9 Pixel gemittelt (siehe auch Ausgabe in Statuszeile).
- Drücken Sie die **Strg-Taste** während dem Schließen eines Optimierungsdialogs und die Zusatzdialoge aller Bildfenster werden geschlossen.

FalCon Messkurven-Plots 2D

Tasten	Aktion
Strg+Maus	Anzeige und Verschieben des Werte-Cursors mit Mausbewegungen
Strg+C	Kopieren in Zwischenablage
Strg+I	Öffnen des Dialogs Info
Strg+A / Alt+Return	Öffnen des Dialogs Plot-Einstellungen / Register Attribute (Eigenschaften)
Strg+S	Öffnen des Dialogs Plot-Einstellungen / Register Skalierung
Strg+K / G	Öffnen des Dialogs Plot-Einstellungen / Register Kurven (Graphs)
Strg+E	Öffnen des Dialogs Plot-Einstellungen / Register Einfügen
Strg+L	Aktuelle Messkurve an linker Achse
Strg+R	Aktuelle Messkurve an rechter Achse
Strg+T / O	Legenden oben (top)
Strg+B / U	Legenden unten (bottom)
Strg+X (Schließen)	Alle Plot-Fenster schließen
Strg+Fenstergröße ändern	Fenstergröße aller Plot-Fenster gleich ändern
Einfg / Insert	Kurve hinzufügen
Entf / Delete	Messkurve löschen
F5	Fenster aktualisieren
Ende / End	Kurvenfarben auf Auto-Color
Pos1 / Home +Strg	Automatische Skalierung aller Achsen Die (evtl. gespeicherte) Skalierung aus der Registrierung anwenden
<i>numerisch 0</i>	Gehe zu T0
+ / -	Fenstergröße $\pm 5\%$
Strg+"+/-"	Skalierung vergrößern = herauszoomen / Skalierung verkleinern = hineinzoomen in allen Richtungen um 25%
Pfeiltasten	Skalierung verschieben: rechts, links, oben, unten jeweils um 50%
Strg+Z	Letzte Skalierung wiederherstellen
Strg+"Speichern"	Funktion „Speichern unter“ (via Speichern-Symbol)
Strg gedrückt	Kanalspezifische Änderungen in Plot-Einstellungen/Register Kurven für alle Kurven übernehmen
Maustaste 2 drücken & ziehen	Graph in ein neues oder existierendes Fenster kopieren

FalCon MovXact

Während aller **interaktiven Eingaben** sind neben Mausaktionen auch alternativ Eingaben über die Tastatur möglich:

- OK („Kontextmenü“) = Eingabe-Taste
- Abbrechen = Esc-Taste
- Mausbewegungen = Pfeil links/rechts oder oben/unten = Translation +- 1 Pixel bzw. 1/Vergrößerungsfaktor in Lupe
- „Kontextmenü“ = Strg-Taste simuliert das Drücken der Maustaste 2
 - Einstellung des Durchmesser-Intervalls von MXT-, DOT- oder QUAD-Marken
 - = Strg (gedrückt) = Auto-Zentrierung der Lupe und
 - Strg + Pfeil auf/ab = Innen-Durchmesser min. +- 1
 - Strg + Pfeil links/rechts = Außen-Durchmesser max. +- 1
 - Einstellung der Rechteckgröße/Durchmesser von COR-Marken
 - Strg + Pfeil auf/ab = Höhe +- 2
 - Strg + Pfeil links/rechts = Weite +- 2
- Schablonen-Anpassung = Strg + Pfeil auf/ab = Zoom +- 0,5 %, Strg + Pfeil links/rechts = Drehung +- 0,5 Grad

Tastatureingabe:

Sie schließen eine Tastatureingabe ab, indem Sie das Eingabetextfeld verlassen oder die Tab- oder Eingabe-Taste drücken = übernehmen Sie den editierten Parameter und frischen Sie den Dialog auf

Analysedokument-Fenster:

Spaltenüberschrift klicken = sortieren
 zusätzlich Strg-Taste drücken = Werte der Spalte löschen, z.B. alle Marken, alle Trajektorienwerte

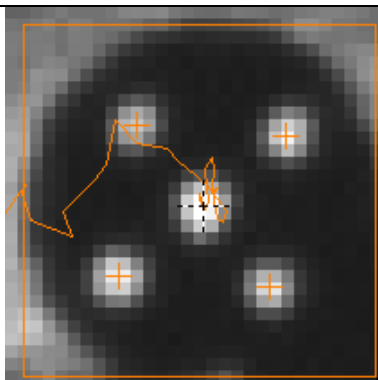
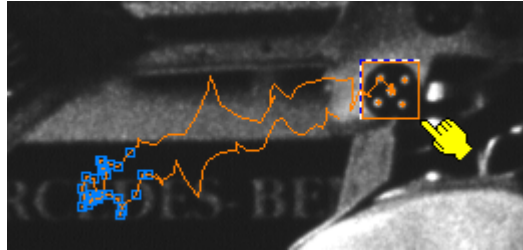
Interaktive Markenanzeige im Analysebild:

Strg-Taste und Mausbewegung = Anzeige der zum Cursor nächsten Marke
 Umschalt-Taste und Mausbewegung = Anzeige des ISO-Basiscodes
 Strg- bzw. Umschalt-Taste + „A“ = Anzeige „a“ller Markennamen bzw. ISO-Basiscodes im Bild

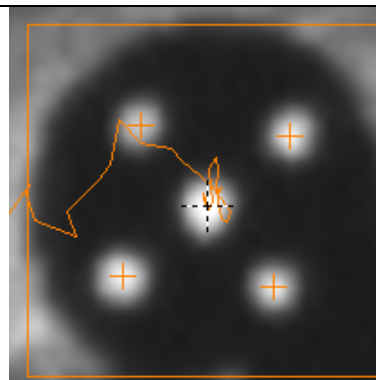
Windows:

Versuchen Sie typische Windows-Bedienaktionen: Mehrfachauswahl via gedrückter Umschalt- oder Strg-Taste, Listen-Scroll via Pfeiltasten, Drag-and-Drop zur Diagrammanzeige etc.:
 Strg- + "S" = Dokument speichern

FalCon MovXact Lupe

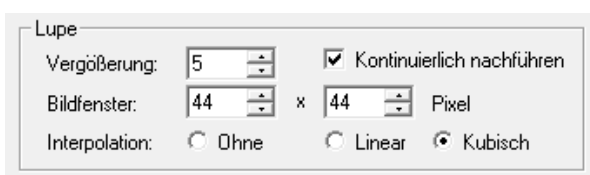


Lupe 7x - ohne Interpolation



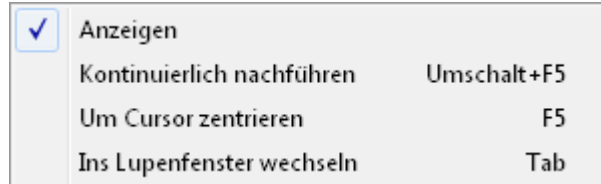
Lupe 7x - kubische Interpol.

Einstellungen



- Position = **Maustaste 1 im Analysebild gedrückt ziehen**
- Bildfenster = **Maustaste 2 gedrückt ziehen**
- Vergrößerung **Umschalt + Bild auf/ab oder +/-**
- Interpolationsmodus
Tipp: Kubisch

Interaktive Eingaben via Kontextmenü oder Tastatur



- Lupe anzeigen
- Kontinuierlich nachführen = **Umschalt +F5**
- Um Cursor zentrieren = **F5**
- Ins Lupenfenster/Analysebild wechseln = **Tab**